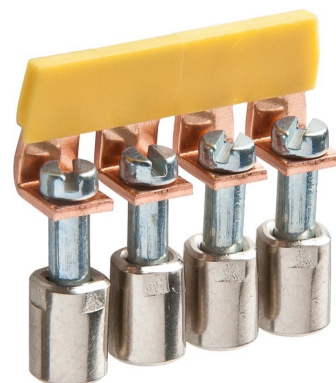


Data sheet

Commercial Art.No.: Z7.280.2427.0

Insulated jumper bar IVBWK 2,5 - 4

Cross connector, insulated for DIN rail terminal blocks type WK ..., 4 -pole



Commercial Art.No.	Z7.280.2427.0
EAN	4015573155763
Order Unit	10

Certificates / Approvals

ATEX

Technical data

General

Color	yellow
Type	Cross connector
Modular spacing	5 mm
Number of bridged clamps	4
Mounting method	Screwable
Insulated	Yes

Accessories

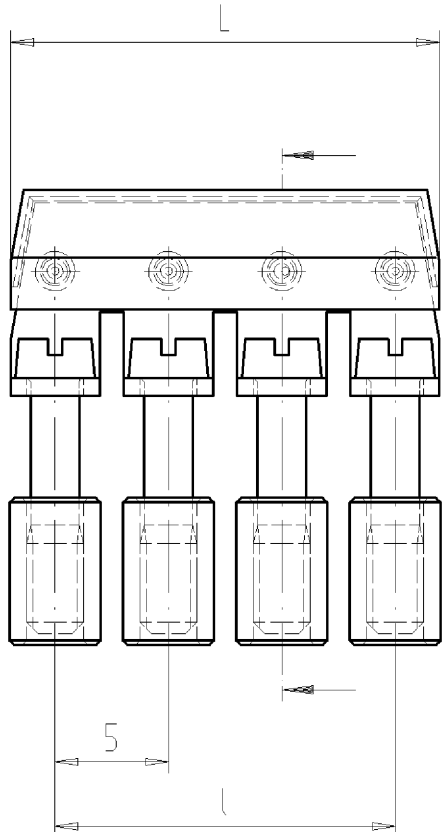
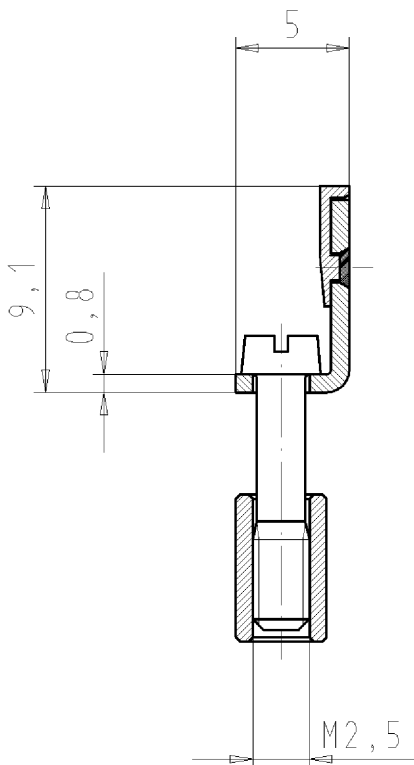
Type	Cross connector
Mounting method	Screwable
Insulated	Yes
Color	yellow
Number of bridged clamps	4
Modular spacing	5 mm

Classification

ECLASS 8.1	27141140
ETIM 7.0	EC000489
ETIM 6.0	EC000489
ETIM 5.0	EC000489
ETIM 4.0	EC000489
ETIM 3.0	EC000489

4-polige Ausführung
4 poles variant

These dimensions will be especially checked at delivery
Only inspection dimensions
With /E marked dimensions are only valid for internal use



Diese Maße werden bei Abnahme besonders geprüft
Ausschließlich Prüfmaße
Mit /E gekennzeichnete Maße sind nur für interne Zwecke gültig

Weitere Daten siehe Katalog
further data see catalog

Teile-Nr. part nr.	Pol- zahl poles	L	l	Typ type
Z7.280.2227.0	2	8,9	5	IVB WK 2,5-2
Z7.280.2327.0	3	13,9	10	IVB WK 2,5-3
Z7.280.2427.0	4	18,9	15	IVB WK 2,5-4
Z7.280.2527.0	5	23,9	20	IVB WK 2,5-5
Z7.280.2627.0	6	28,9	25	IVB WK 2,5-6
Z7.280.2727.0	7	33,9	30	IVB WK 2,5-7
Z7.280.2827.0	8	38,9	35	IVB WK 2,5-8
Z7.280.2927.0	9	43,9	40	IVB WK 2,5-9
Z7.280.3027.0	10	48,9	45	IVB WK 2,5-10
Z7.280.3127.0	11	53,9	50	IVB WK 2,5-11
Z7.280.3227.0	12	58,9	55	IVB WK 2,5-12

Tolerierung nach DIN 7167/Tolerance system acc. to DIN 7167. (This DIN-standard describes the envelope principle. According to the envelope principle the deviations of form and parallelism are limited by the size tolerances). ja/yes Stoffverbots- und Deklarationsliste nach UU-TQM-05/03 ist einzuhalten. Conformity with Wieland document UU-TQM-05/03 (list of prohibited / declarable hazardous substances) to be declared!

Freitoleranz nach General tolerance CAD - Zeichnung, keine manuellen Änderungen CAD - drawing, no manual modifications allowed 1.Verwendung: - First Use: Blatt: 1 von 1 Sheet: 1 of 1

Werkstoff/Material		2002	Tag/Date	Name	Zeichnung Nr./Drawing No.		Index
		gezeichnet drawn	07.03.	Treschan	Z7.280.2227.0 01K		a
Maßstab/Scale		geprüft checked	-	-	Maße in mm/Dimensions are in mm		
%		Normgepr. Stand. check	-	-			
Vol. mm³		Ofl./Surf. mm²		Ersatz für/Replacement for: -			
a		Type		Benennung/Tittle			
04.10.2007/		IVB WK		VERBINDUNGSSTEG			
Index		2,5-...		juper bar			
Änderung/Revision		Elektrische Verbindungen					

Weitergabe sowie Vervielfältigung dieses Dokuments, Verwertung und Mitteilung seines Inhalts sind verboten, soweit nicht ausdrücklich gestattet. The reproduction, distribution and utilization of this document as well as the communication of its contents to others without express authorization is prohibited.

Z72802227001K_4 CADW1042 Schnitt 2007-10-06T10:01:32 1.000