

Data sheet

Commercial Art.No.: Z7.284.4227.0

Jumper bar IVBWKF 16- 2

Cross connector, insulated for DIN rail terminal blocks type WKF..., 2 -pole



Commercial Art.No.	Z7.284.4227.0
EAN	4015573533516
Order Unit	10

Certificates / Approvals

ATEX

SEV-Ex

Technical data

General

Color	yellow
Type	Cross connector
Modular spacing	12 mm
Number of bridged clamps	2
Mounting method	pluggable
Insulated	Yes

Accessories

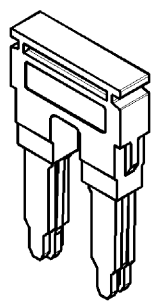
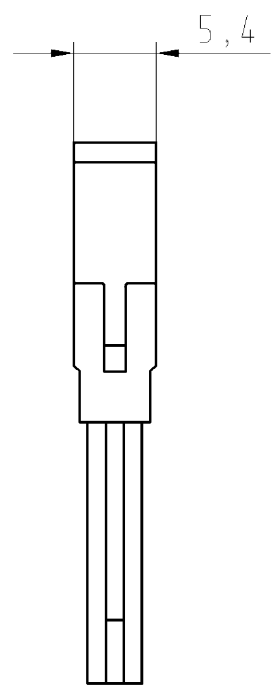
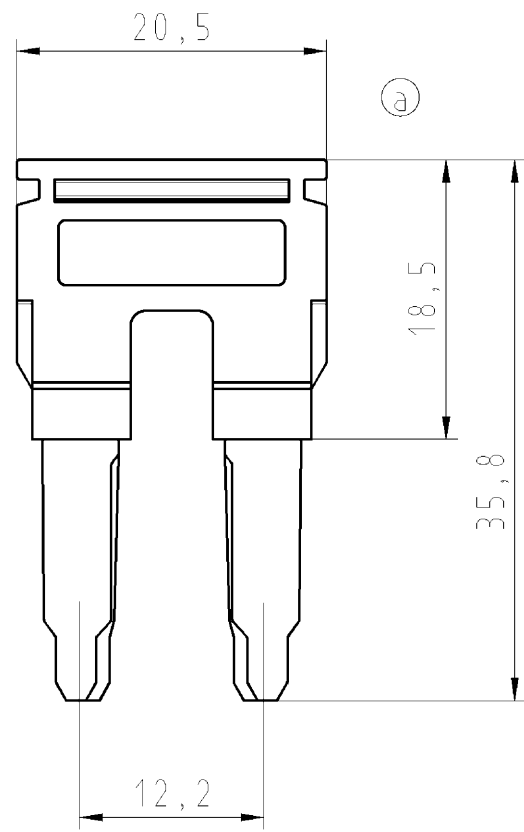
Type	Cross connector
Mounting method	pluggable
Insulated	Yes
Color	yellow
Number of bridged clamps	2
Modular spacing	12 mm

Classification

ECLASS 8.1	27141140
ETIM 7.0	EC000489
ETIM 6.0	EC000489
ETIM 5.0	EC000489
ETIM 4.0	EC000489
ETIM 3.0	EC000489

These dimensions will be especially checked at delivery
 Only inspection dimensions
 With /E marked dimensions are only valid for internal use

Diese Maße werden bei Abnahme besonders geprüft
 Ausschließlich Prüfmaße
 Mit /E gekennzeichnete Maße sind nur für interne Zwecke gültig



Weitere Daten siehe Katalog
further data see catalog

ISO
M1 : 1

Weitergabe sowie Vervielfältigung dieses Dokuments, Verwertung und Mitteilung seines Inhalts sind verboten, soweit nicht ausdrücklich gestattet. Die Reproduktion, Distribution und Utilization of this document as well as the communication of its contents to others without express authorization is prohibited.

Tolerierung Size ISO 14405(☉)/Tolerance system Size ISO 14405(☉). (This ISO-standard describes the envelope principle. According to the envelope principle the deviations of form and parallelism are limited by the size tolerances).		ja/yes <input checked="" type="checkbox"/> Stoffverbots- und Deklarationsliste nach UU-TQM-05/03 ist einzuhalten. Conformity with Wieland document UU-TQM-05/03 (list of prohibited / declarable hazardous substances) to be declared!	
Freitoleranz nach DIN ISO 2768 - m		CAD - Zeichnung, keine manuellen Änderungen CAD - drawing, no manual modifications allowed	I.Verwendung: - First Use:
Blatt: 1 von 1 Sheet: 1 of 1			
Werkstoff/Material		2013 Tag/Date	Name
 Maßstab/Scale 2:1		gezeichnet/drawn	05.03. Treschan
		geprüft/checked	-
		Normgepr. Stand./check	-
Zeichnung Nr./Drawing No.		Index	
Z7.284.4227.0 01K		a	
Maße in mm/Dimensions are in mm			
Vol. mm ³ Oil./Surf. mm ²		Ersatz für/Replacement for: gl.Nr.v. 10.11.2004 (a)	
 wieland Elektrische Verbindungen		Type	Benennung/Tittle
a 05.03.2013/ Datum / Blatt Date / Sheet		IVB WKF	VERBINDUNGSSTECKER
Änderung/Revision		16-2	jumper bar gelb / yellow