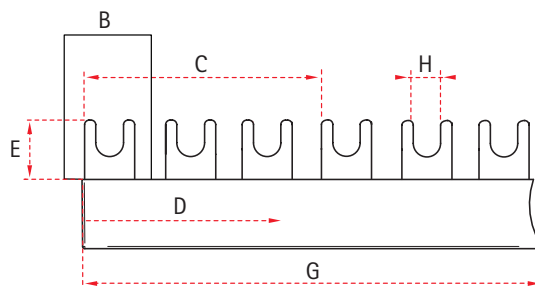


Dreipolige Phasenschienen in Gabel/Steg

Three-pole Busbars fork/pin | Peignes tripolaires fourche/pointe

- A | Querschnitt | Cross section | Section
- B | Modulbreite | Module width | Largeur module
- C | Schrittabstand | Step distance | Distances de pas
- D | Fahnenanzahl | Number of lugs | Nombre des languettes
- E | Eindringtiefe | Penetration depth | Profondeur de pénétration
- F | Phasenfolge | Pole sequence | L'ordre des phases
- G | Länge | Length | Longueur
- H | Gabelöffnung | Fork width | Ouverture de fourche
- I | Fabrikatsuordnung | Brand relation | Attribution produit
- J | Bauform | Design | Forme



Artikel-Nr. Part # Référence	A	B [mm]	C [mm]	D	E [mm]	F	G [mm]	H [mm]	I	J	Endkappen End covers Embout	Anwendung Application Application	VPE Qty UV
3921	16 mm ²	13	39	75	18	L1,L2,L3,...	962	M5	D	L	A1	LS	10
700	10 mm ²	17,8	53,4	12	12	L1,L2,L3,...	212	M6	C	L	A1	LS	50
710-57	10 mm ²	17,8	53,4	57	12	L1,L2,L3,...	1012	M6	C	L	A1		10
710	10 mm ²	17,8	53,4	60	12	L1,L2,L3,...	1064	M6	C	L	A1		10
700-16	16 mm ²	17,8	53,4	12	12	L1,L2,L3,...	212	M6	C	L	A1		50
710-16-57	16 mm ²	17,8	53,4	57	12	L1,L2,L3,...	1012	M6	C	L	A1		10
710-16	16 mm ²	17,8	53,4	60	12	L1,L2,L3,...	1064	M6	C	L	A1		10
701T	10 mm ²	17,8	53,4	12	12	L1,L2,L3,...	212	M6	C	T	A4		50
711T-57	10 mm ²	17,8	53,4	57	12	L1,L2,L3,...	1012	M6	C	T	A4		10
711T	10 mm ²	17,8	53,4	60	12	L1,L2,L3,...	1064	M6	C	T	A4		10
701T-16	16 mm ²	17,8	53,4	12	12	L1,L2,L3,...	212	M6	C	T	A4		50
711T-16-57	16 mm ²	17,8	53,4	57	12	L1,L2,L3,...	1012	M6	C	T	A4		10
711T-16	16 mm ²	17,8	53,4	60	12	L1,L2,L3,...	1064	M6	C	T	A4		10
5988	35 mm ²	17,8	53,4	57	12	L1,L2,L3,...	1012	M6	C	L	A26		10
7988	50 mm ²	17,8	53,4	57	12	L1,L2,L3,...	1012	M6	C	L	A26		10
7001T	10 mm ²	18	54	12	12	L1,L2,L3,...	212	M6	K	T	A4		LS
7101T	10 mm ²	18	54	57	12	L1,L2,L3,...	1012	M6	K	T	A4	10	
7001T-16	16 mm ²	18	54	12	12	L1,L2,L3,...	212	M6	K	T	A1	10	
7101T-16	16 mm ²	18	54	57	12	L1,L2,L3,...	1012	M6	K	T	A1	10	
702	10 mm ²	27	81	9	12	L1,L2,L3,...	231	M6	N	L	A1	DO	50
712	10 mm ²	27	81	39	12	L1,L2,L3,...	1045	M6	N	L	A1		10
702-16	16 mm ²	27	81	9	12	L1,L2,L3,...	231	M6	N	L	A1		50
712-16	16 mm ²	27	81	39	12	L1,L2,L3,...	1045	M6	N	L	A1		10
5989	35 mm ²	27	81	39	12	L1,L2,L3,...	1045	M6	N	L	A26		10
7989	50 mm ²	27	81	39	12	L1,L2,L3,...	1045	M6	N	L	A26		10