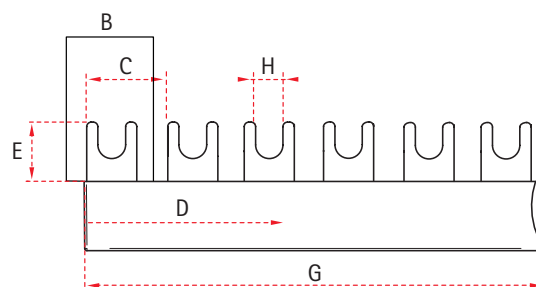


## Einpolige Phasenschienen in Gabel/Steg

### One-pole Busbars fork/pin | Peignes unipolaires fourche/pointe

- A | Querschnitt | Cross section | Section
- B | Modulbreite | Module width | Larguer module
- C | Schrittabstand | Step distance | Distances de pas
- D | Fahnenanzahl | Number of lugs | Nombre des languettes
- E | Eindringtiefe | Penetration depth | Profondeur de pénétration
- F | Phasenfolge | Pole sequence | L'ordre des phases
- G | Länge | Length | Longueur
- H | Gabelöffnung | Fork width | Ouverture de fourche
- I | Fabrikatzuordnung | Brand relation | Attribution produit
- J | Bauform | Design | Forme



Artikel-Nr. Part # Référence	A	B [mm]	C [mm]	D	E [mm]	F	G [mm]	H [mm]	I	J	Endkappen End covers Embout	Anwendung Application Application	VPE Qty UV
3920-10	10 mm <sup>2</sup>	13	13	75	18	L,L,L...	980	M5	D	90°	A11   A69	LS	10
3920	16 mm <sup>2</sup>	13	13	75	18	L,L,L...	980	M5	D	90°	A11   A69		10
3920-25	25 mm <sup>2</sup>	13	13	75	18	L,L,L...	980	M5	D	90°	A11   A69		10
852K	10 mm <sup>2</sup>	17,8	17,8	12	12	L,L,L...	212	M6	C	90°	A11   A69	LS	50
852	10 mm <sup>2</sup>	17,8	17,8	57	12	L,L,L...	1.012	M6	C	90°	A11   A69		10
852Z	10 mm <sup>2</sup>	17,8	17,8	57	12	L,L,L...	1.012	M6	C	Z	A11   A69		10
853K	16 mm <sup>2</sup>	17,8	17,8	12	12	L,L,L...	212	M6	C	90°	A11   A69		50
853	16 mm <sup>2</sup>	17,8	17,8	57	12	L,L,L...	1.012	M6	C	90°	A11   A69		10
853Z	16 mm <sup>2</sup>	17,8	17,8	57	12	L,L,L...	1.012	M6	C	Z	A11   A69		10
853-20	20 mm <sup>2</sup>	17,8	17,8	56	12	L,L,L...	1.012	M6	C	90°	A11   A69		10
853-25	25 mm <sup>2</sup>	17,8	17,8	56	12	L,L,L...	1.012	M6	C	90°	A11   A69		10
6905	35 mm <sup>2</sup>	17,8	17,8	57	12	L,L,L...	1.012	M6	C	90°	A20   A61		10
8905	50 mm <sup>2</sup>	17,8	17,8	57	12	L,L,L...	1.012	M6	C	90°	A20   A61		10
3633	10 mm <sup>2</sup>	18	18	56	12	L,L,L...	1.012	M6	K	90°	A11   A69	LS	10
3636	16 mm <sup>2</sup>	18	18	56	12	L,L,L...	1.012	M6	K	90°	A11   A69		10
3077S0	16 mm <sup>2</sup>	27	27	37	15	L,L,L...	985	M6	N	90°	A11   A69	D0	10
3080S0	20 mm <sup>2</sup>	27	27	37	15	L,L,L...	985	M6	N	90°	A11   A69		10
3080S0-25	25 mm <sup>2</sup>	27	27	37	15	L,L,L...	985	M6	N	90°	A11   A69		10
6902S0	35 mm <sup>2</sup>	27	27	37	15	L,L,L...	1.012	M6	N	90°	A20   A61		10
8902S0	50 mm <sup>2</sup>	27	27	37	15	L,L,L...	1.012	M6	N	90°	A20   A61		10