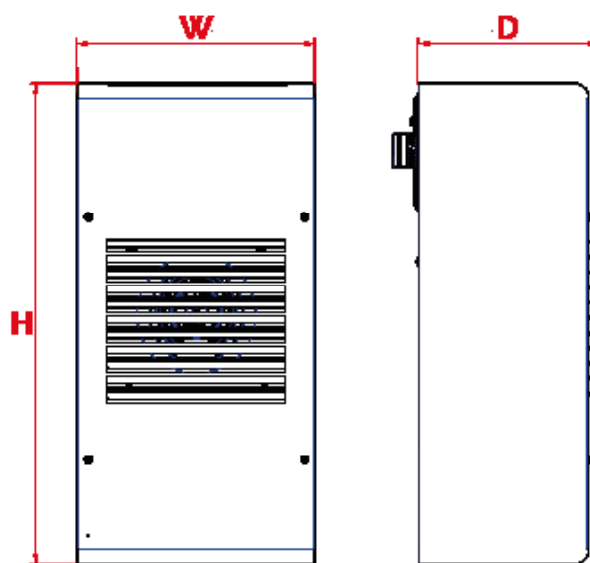
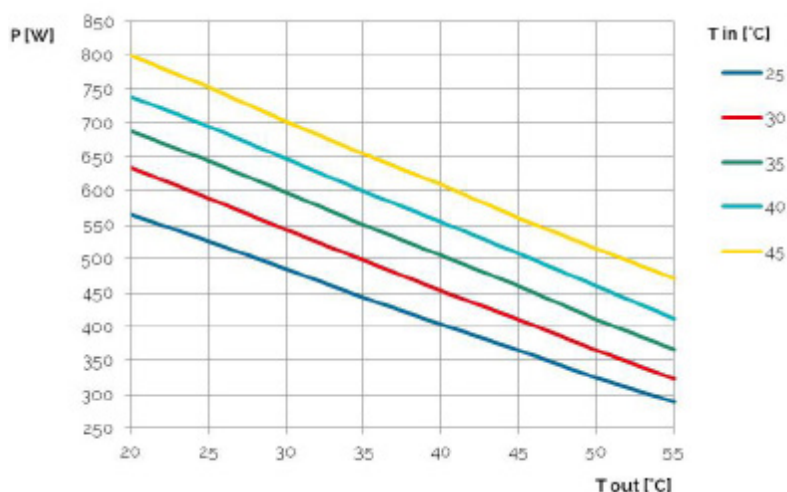
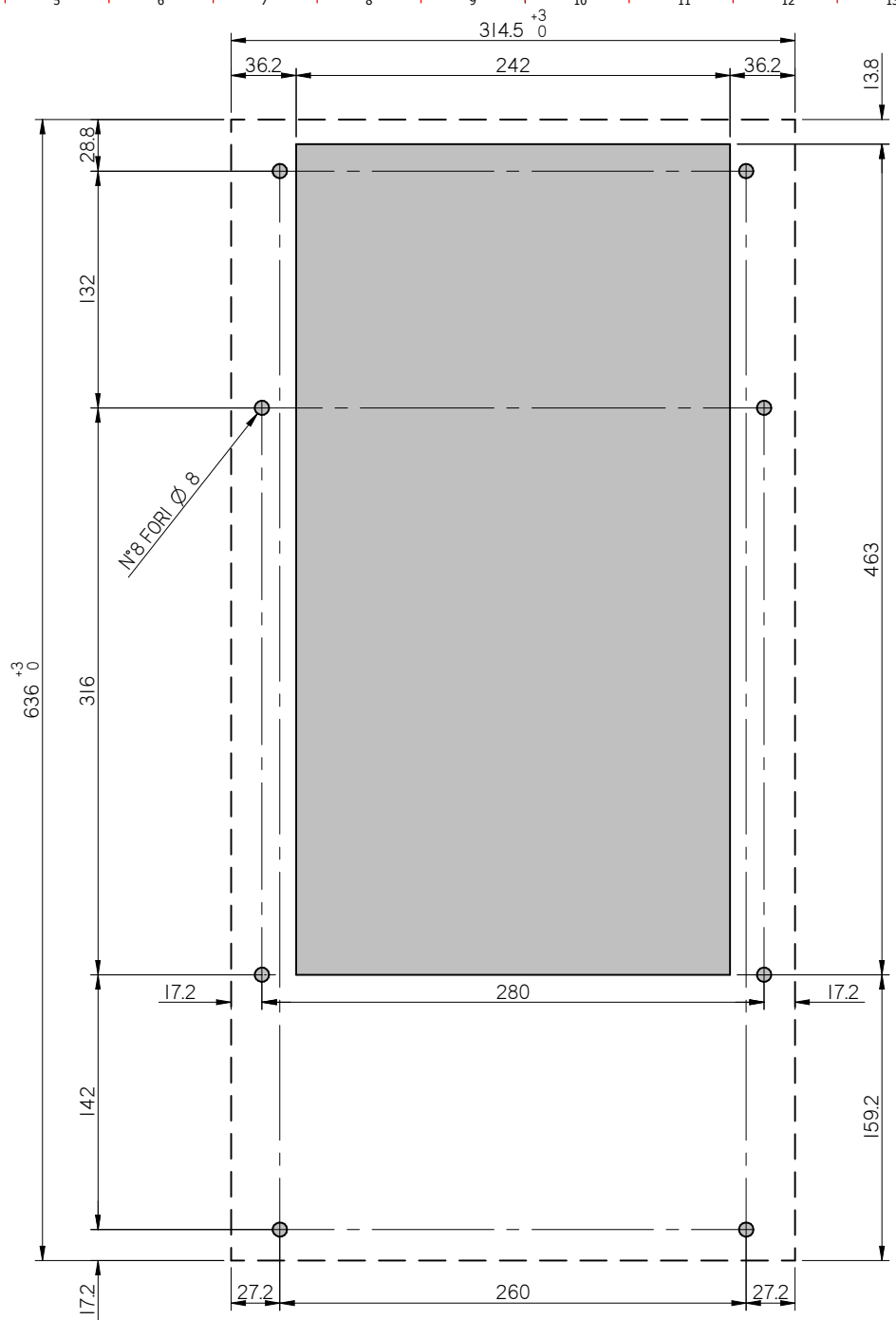


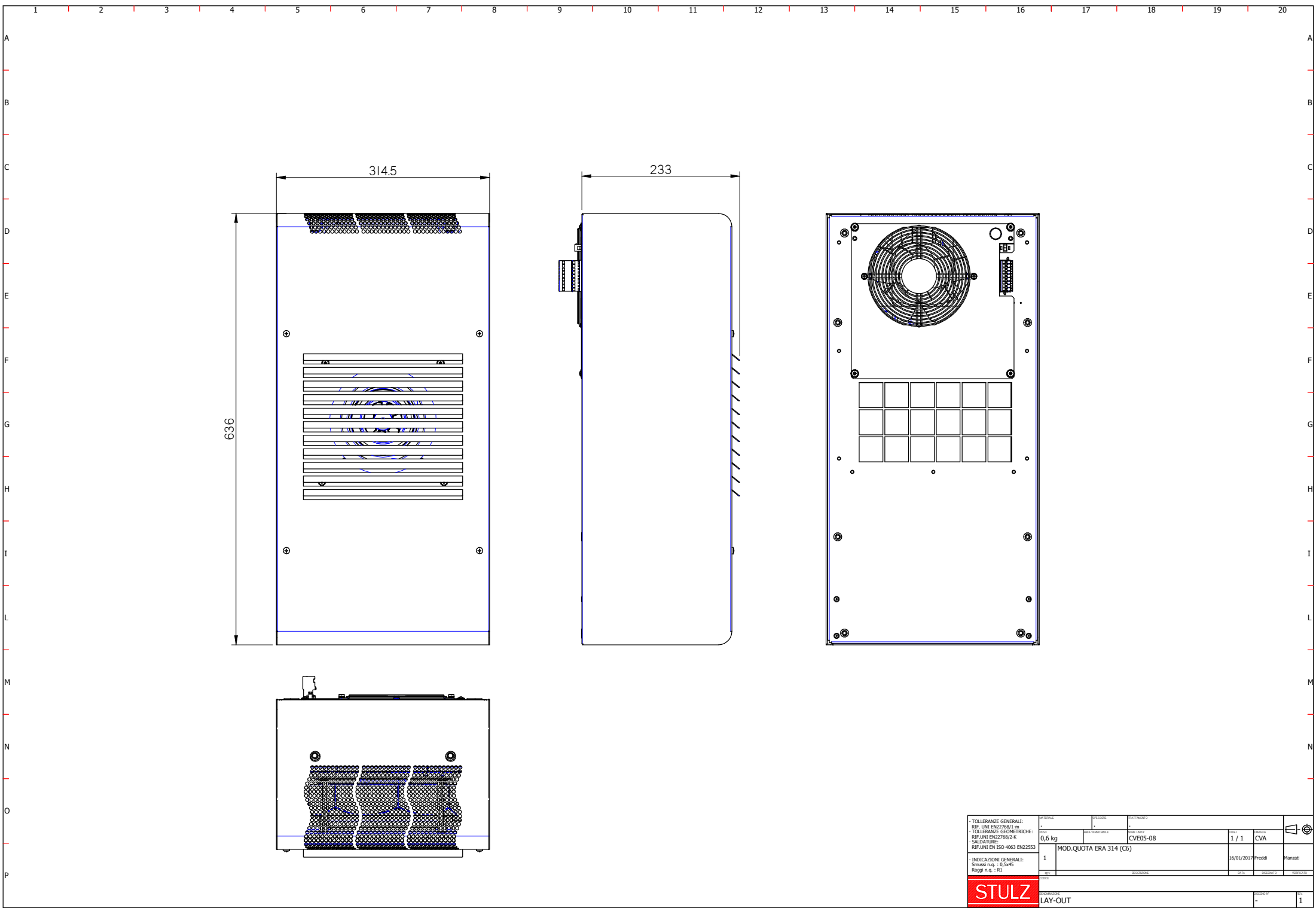
Protherm Outdoor - CVO05



CODICE - CODE - ARTIKELNUMMER - CODIGO	M.U.	CVO05002208000	CVO05002288000	CVO05002128000	CVO05U12038000	CVO05U12208000	CVO05U12128000
Potenza di raffreddamento - Cooling Capacity - Kälteleistung - Capacidad de refrigeración L35L35 - EN14511-2	W	550 - 580	500 - 550	500	580	580	500
Potenza di raffreddamento - Cooling Capacity - Kälteleistung - Capacidad de refrigeración L35L50 - EN14511-2	W	410 - 430	380 - 400	350	430	430	350
UL		--	--	--	•	•	•
Alimentazione - Power Supply - Spannungsversorgung - Alimentación eléctrica	V-ph-Hz	230-1-50/60	400-2-50 460-2-60	48VDC	115-1-60	230-1-50/60	48VDC
Altezza/Larghezza/Profondità - Height/width/Depth - Höhe/Breite/Tiefe - Altura/Ancho/Profundidad (HxWxD)	mm	636x314.5x233	636x314.5x233	636x314.5x233	636x314.5x233	636x314.5x233	636x314.5x233
Corrente assorbita - absorbed current - Stromaufnahme - Corriente absorbida (1)	A	1.4 / 1.6	0.8 / 0.9	5.7	4.7	2.1	6.1
Corrente assorbita alla partenza - Starting Current - Anlaufstrom - Corriente de arranque	A	7.5	15	--	17	7.5	--
Fusibile T - T PreFuse - Absicherung - Fusibile T	A	4	4	10	15	15	15
Potenza Assorbita - Power Consumption - Leistungsaufnahme - Potencia Absorbida L35L50 - EN14511-2	W	320 - 390	320 - 390	300	390	390	300
Limiti regolazione Temperatura - Cabinet Temperature Limits - Temperatur Einstellbereich - Limites de temperatura en el armario	°C	+25 / +45	+25 / +45	+25 / +35	+25 / +45	+25 / +45	+25 / +35
Limiti Temperatura lato Ambiente - Ambient Temperature Limits - Grenzwerte Umgebungstemperatur - Limites de temperatura ambiente	°C	-20 / +55	-20 / +55	-20 / +55	-40 / +55	-40 / +55	-40 / +55
Protezione lato armadio - Cabinet Protection Degree - Schutzgrad Schrankseite - Clase de protección del armario	IP / Type	54 / -	54 / -	54 / -	- / 4	- / 4	- / 4
Rumorosità - Noise Level - Geräuschpegel - Nivel de ruido	dB(A)	60	60	64	60	60	64
Peso - Weight - Gewicht - Peso	kg	23	26	23	23	23	23



-TOLLERANZE GENERALI: REF. UNI EN27681-1-01		-TOLLERANZE GEOMETRICHE: REF. UNI EN27681-2-K		-SALDATURE: REF. UNI EN ISO 4063 EN2553	
0	EMESSO PER APPROVAZIONE	1 / 1	CVA		
-INDICAZIONI GENERALI: Simboli n. q. : 0,5x45 Raggi n. q. : R1		19/04/2017	Freddi	Marzati	
STULZ		DIMA FORATURA		0	



-TOLLERANZE GENERALI: REF. UNI EN27561-01		-TOLLERANZE GEOMETRICHE: REF. UNI EN27561-02		-SALDATURE: REF. UNI EN ISO 4063 EN22553	
INDICAZIONI GENERALI: Simboli n. q. : 0,5x45 Raggi n. q. : R1	1	MOD.QUOTA ERA 314 (CG)	16/01/2017	Freddi	Manzatti
STULZ		LAY-OUT		1	