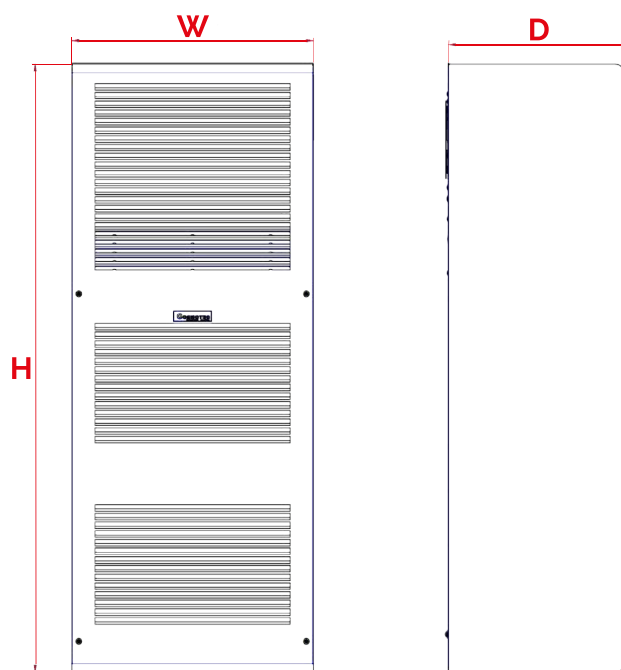
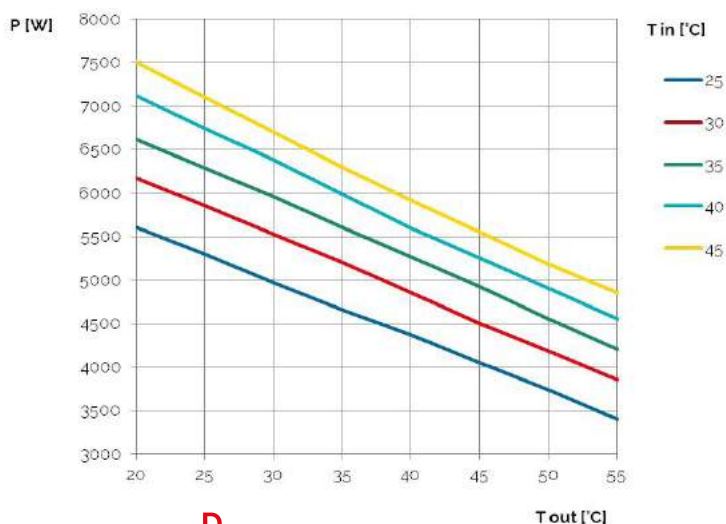
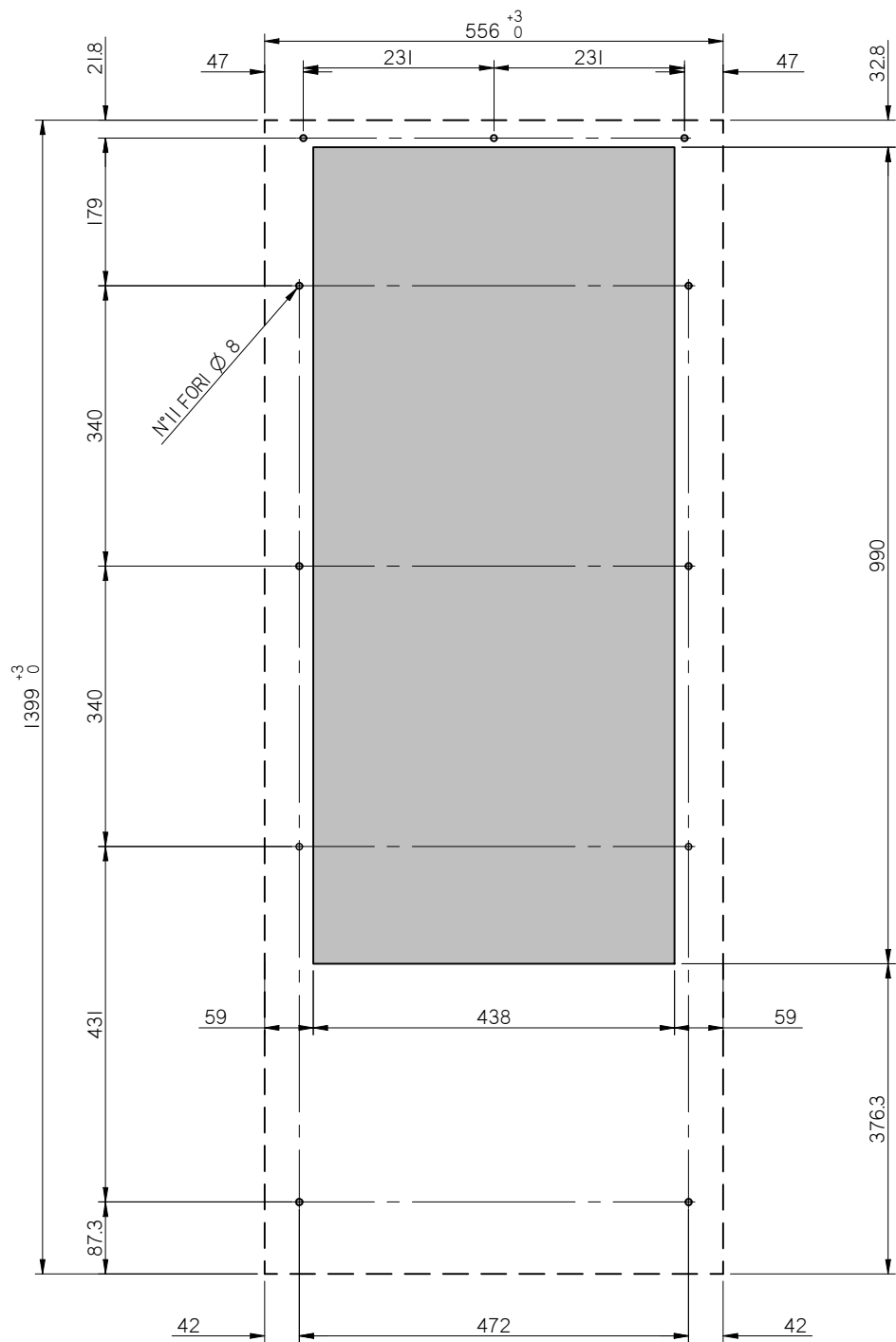




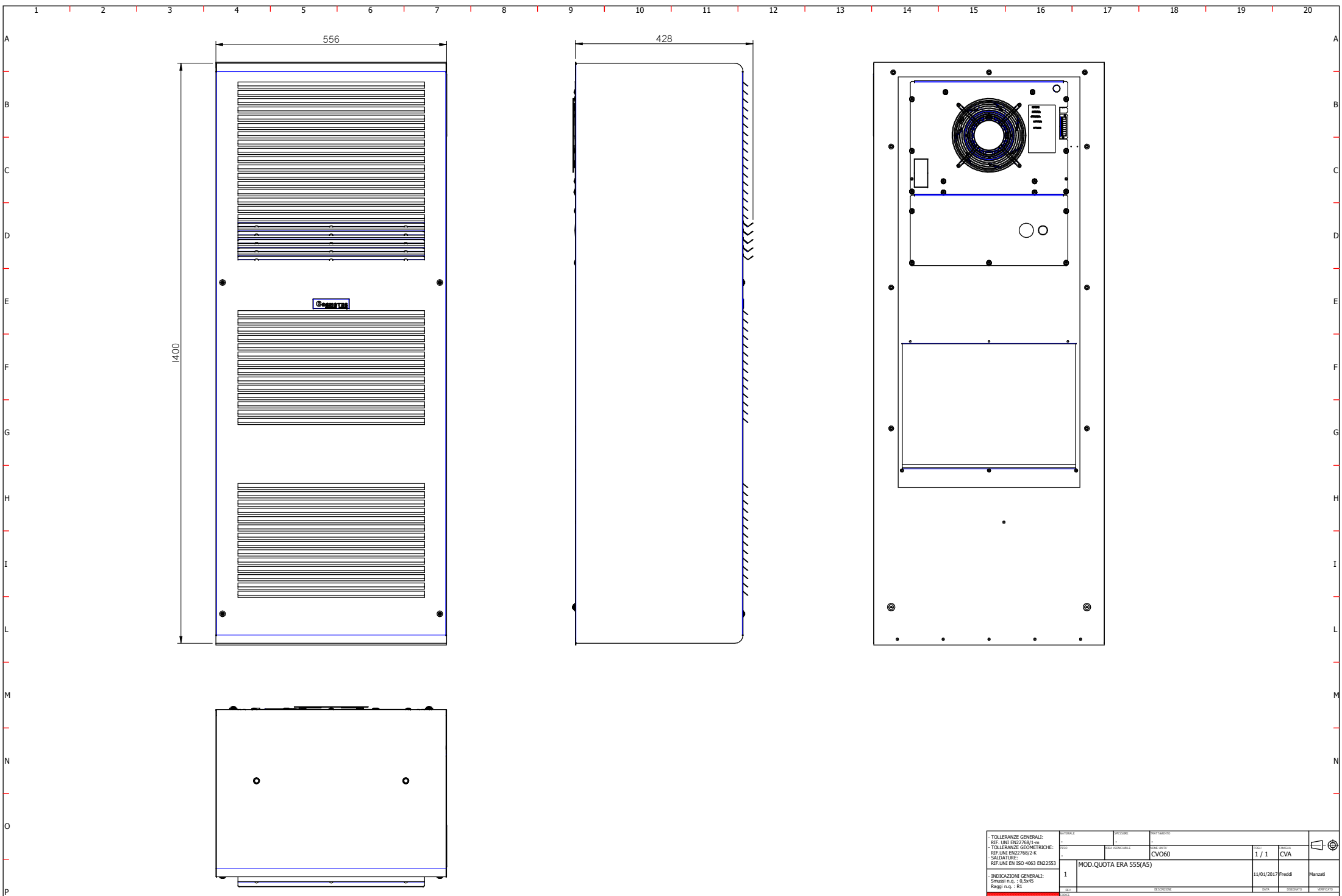
Protherm Outdoor - CVO60



CODICE - CODE - ARTIKELNUMMER - CODIGO	M.U.	CVO60002618000	CVO60U12628000
Potenza di raffreddamento - Cooling Capacity - Kälteleistung - Capacidad de refrigeración L35L35 - EN14511-2	W	5600 - 5950	5950
Potenza di raffreddamento - Cooling Capacity - Kälteleistung - Capacidad de refrigeración L35L50 - EN14511-2	W	4550 - 4850	4850
UL		--	•
Alimentazione - Power Supply - Spannungsversorgung - Alimentación eléctrica	V-ph-Hz	400-3-50 460-3-60	400-3-50 460-3-60
Altezza/Larghezza/Profondità - Height/width/Depth - Höhe/Breite/Tiefe - Altura/Ancho/Profundidad (HxWxD)	mm	1400x556x428	1400x556x428
Corrente assorbita - absorbed current - Stromaufnahme - Corriente absorbida (1)	A	4,2 / 5,7	8,11
Corrente assorbita alla partenza - Starting Current - Anlaufstrom - Corriente de arranque	A	53	53
Fusibile T - T PreFuse - Absicherung - Fusibile T	A	10	15
Potenza Assorbita - Power Consumption - Leistungaufnahme - Potencia Absorbida L35L50 - EN14511-2	W	2670 - 3600	3600
Limiti regolazione Temperatura - Cabinet Temperature Limits - Temperatur Einstellbereich - Limites de temperatura en el armario	°C	+25 / +45	+25 / +45
Limiti Temperatura lato Ambiente - Ambient Temperature Limits - Grenzwerte Umgebungstemperatur - Limites de temperatura ambiente	°C	-20 / +55	-40 / +55
Protezione lato armadio - Cabinet Protection Degree - Schutzgrad Schrankseite - Clase de protección del armario	IP/Type	54 / -	- / 4
Rumorosità - Noise Level - Geräuschpegel - Nivel de ruido	dB(A)	71	71
Peso - Weight - Gewicht - Peso	kg	100	100



-TOLLERANZE GENERALI: REF. UNI EN22768/1-04 -TOLLERANZE GEOMETRICHE: REF. UNI EN22768/2-K -SALDATURE: REF. UNI EN ISO 4063 EN22553		PRODOTTORE	PRODOTTORE	DATA/REVISIONE		
0	EMESSO PER APPROVAZIONE	0	0	1 / 1	CVA	
-INDICAZIONI GENERALI: Simboli n. q. : 0,5x45 Raggi n. q. : R1		0	0	27/04/2017	Freddi	Manzati
STULZ		DIMENSIONI		REVISIONI		0
DIMENSIONI		REVISIONI		REVISIONI		0



-TOLLERANZE GENERALI: RIF. UNI EN27681-1-01		-TOLLERANZE GEOMETRICHE: RIF. UNI EN27681-2-1		-SALDATURE: RIF. UNI EN ISO 4063 EN2553											
INDICE	DESCRIZIONE	QUANTITÀ	UNITÀ	REVISIONE	DATA										
1	MOD.QUOTA ERA 555(A5)	1 / 1	CVA	11/01/2017	Freddi										
1					Manzatti										
-INDICAZIONI GENERALI: Simboli n. q. : 0,5x45 Raggi n. q. : R1		<table border="1"> <tr> <td>REVISIONE</td> <td>DESCRIZIONE</td> <td>DATA</td> <td>ELABORATO</td> <td>VERIFICATO</td> </tr> <tr> <td></td> <td></td> <td></td> <td></td> <td></td> </tr> </table>				REVISIONE	DESCRIZIONE	DATA	ELABORATO	VERIFICATO					
REVISIONE	DESCRIZIONE	DATA	ELABORATO	VERIFICATO											
STULZ		LAY-OUT		1 / 1											