

	Racor 90° NEC-M/PG/NPT	REVISION: 04
	NEC-M/PG/NPT 90° elbow connector	Fam.: NEC-M/P/N (G/N)
		Pág. / Page 1/2

INTERFLEX, S.L. c/Muga 1, Pol. Ind. Pla d'en Coll, Montcada i Reixac E-08110 · Tel: +34 935643112 · Fax: +34 935643700 · interflex@interflex.es · www.interflex.es

<p>DESCRIPCIÓN</p> <ul style="list-style-type: none"> • Racores en ángulo de 90° fabricados con poliamida de alta calidad (PA6). • Libre de halógenos, fósforo y cadmio • Resistentes al choque y no propagadores del fuego. • Para la fijación de los extremos de tubos anillados flexibles a las entradas de cables situadas sobre planos verticales en instalaciones de cuadros eléctricos, máquinas, etc. de acuerdo con la norma EN 60204 (Seguridad de las máquinas). • Montaje y desmontaje rápido "Easy-click", gran resistencia a la tracción y alta estanqueidad. • Colores: gris oscuro y negro. 	<p>DESCRIPTION</p> <ul style="list-style-type: none"> • 90° elbow connector manufactured from high-quality polyamide (PA6). • Free of halogens, phosphorus and cadmium. • Shock resistant and not flame propagator. • To fix the ends of flexible corrugated conduits to the cable entries on vertical planes. • Use in machines according to standard EN 60204 (Safety of Machinery). • "Easy-click" quick assembly and removal, high tensile strength and watertight. • Colours: dark grey and black.
--	---

CARACTERÍSTICAS DIMENSIONALES / DIMENSIONAL CHARACTERISTICS

a) Racor 90° NEC-M (Rosca métrica) / 90° elbow connector NEC-M (Metric thread)

Referencia / Reference		DN (*)	Rosca / Thread	Ø int.	A	B	C	D	H	LR	Peso / Weight g	Envase / Packing u.
GRIS / GREY	NEGRO / BLACK											
NEC-10M16G	NEC-10M16N	10	M16x1.5	10.0	35	42	21	21	11	11	8.9	50
NEC-12M16G	NEC-12M16N	12	M16x1.5	10.5	39	44	25	23	15	11	13.7	50
NEC-12M20G	NEC-12M20N	12	M20x1.5	12.3	39	45	25	26	15	11	13.3	50
NEC-17M20G	NEC-17M20N	17	M20x1.5	14.5	45	58	30	30	18	11	22.4	50
NEC-23M25G	NEC-23M25N	23	M25x1.5	18.5	53	66	36	37	23	12	34.2	30
NEC-29M32G	NEC-29M32N	29	M32x1.5	25.5	66	76	45	46	27	15	57.0	20
NEC-36M40G	NEC-36M40N	36	M40x1.5	32.0	79	89	54	55	33	19	93.0	10
NEC-48M50G	NEC-48M50N	48	M50x1.5	42.0	92	103	68	69	39	19	153.2	5

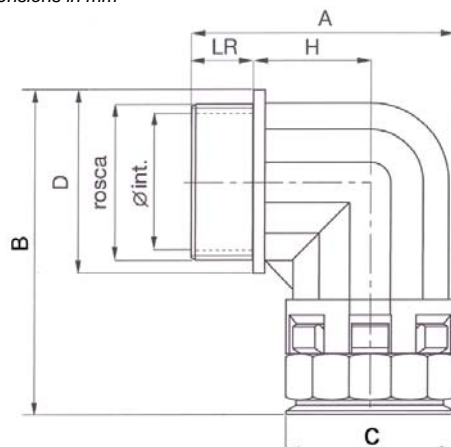
b) Curva 90° NEC-P (Rosca PG) / 90° elbow curved connector NEC-P (PG thread)

Referencia / Reference		DN (*)	Rosca / Thread	Ø int.	A	B	C	D	H	LR	Peso / Weight g	Envase / Packing u.
GRIS / GREY	NEGRO / BLACK											
NEC-10P09G	NEC-10P09N	10	9	10.3	35	42	21	21	11	11.5	8.7	50
NEC-12P11G	NEC-12P11N	12	11	14.0	39	45	25	25	15	11.5	12.2	50
NEC-17P13G	NEC-17P13N	17	13,5	14.0	45	56	30	27	18	11.5	24.2	50
NEC-17P16G	NEC-17P16N	17	16	17.0	45	57	30	29	18	11.5	22.1	50
NEC-23P21G	NEC-23P21N	23	21	22.0	53	65	37	36	23	12.5	31.7	30
NEC-29P29G	NEC-29P29N	29	29	30.0	65	76	45	46	28	12.5	51.6	20
NEC-36P36G	NEC-36P36N	36	36	37.5	79	89	54	56	33	14.0	82.5	10
NEC-48P48G	NEC-48P48N	48	48	50.0	92	103	68	69	39	14.0	122.6	5

c) Curva 90° NEC-N (Rosca NPT) / 90° elbow curved connector NEC-N (NPT thread)

Referencia / Reference		DN (*)	Rosca / Thread	Ø int.	A	B	C	D	H	LR	Peso / Weight g	Envase / Packing u.
GRIS / GREY	NEGRO / BLACK											
NEC-17N012G	NEC-17N012N	17	NPT 1/2"	14.5	47	58	30	30	18	13	23.4	50
NEC-23N034G	NEC-23N034N	23	NPT 3/4"	18.5	55	66	36	37	23	14	35.5	30
NEC-29N100G	NEC-29N100N	29	NPT 1"	25.5	67	76	45	46	27	16	59.4	10
NEC-36N114G	NEC-36N114N	36	NPT 1 1/4"	32.0	78	89	54	55	33	18	95.7	10
NEC-48N112G	NEC-48N112N	48	NPT 1 1/2"	40.5	91	103	68	69	39	18	163.6	5
NEC-48N200G	NEC-48N200N	48	NPT 2"	50.0	91	104	68	71	39	18	169.1	5

(*) DN = Diámetro nominal del tubo a utilizar / Nominal Diameter of the conduit to use
Dimensiones en mm / Dimensions in mm



Certificaciones / Certifications	
	Underwriters Laboratories (UL)
	London Underground
	CE
	RoHS compliant

	Racor 90° NEC-M/PG/NPT NEC-M/PG/NPT 90° elbow connector	REVISION: 04
		Fam.: NEC-M/P/N (G/N)
	Pág. / Page 2/2	

INTERFLEX, S.L. c/Muga 1, Pol. Ind. Pla d'en Coll, Montcada i Reixac E-08110 · Tel: +34 935643112 · Fax: +34 935643700 · interflex@interflex.es · www.interflex.es

Propiedades Mecánicas, Eléctricas y Térmicas / Mechanical, Thermal and Electrical Properties

Ensayo / Test	Clasificación / Classification	Valores norma / Standard Values	Valores reales / Real Values	Norma / Standard	
1 Resistencia a la Compresión / <i>Compression Force</i>	No aplica / <i>Not applying</i>	-----	-----	EN 61386-1/23 CEI 61386-1/23	
2 Resistencia al Impacto / <i>Impact</i>	No aplica / <i>Not applying</i>	-----	-----		
3 Temperatura mínima de utilización / <i>Lower Temperature Range</i>	4	-25°C	-40°C		
4 Temperatura máxima de utilización / <i>Upper Temperature Range</i>	3	+105°C	+105°C		
5 Resistencia al curvado / <i>Resistance to bending</i>	No aplica / <i>Not applying</i>	-----	-----		
6 Propiedades eléctricas / <i>Electrical Characteristics</i>	0	No declarado / <i>Not declared</i>	No declarado / <i>Not declared</i>		
7 Resistencia a la penetración de cuerpos sólidos / <i>Protection against ingress of solids</i>	6 Protegido contra el polvo / <i>Dust tight</i>	-----	IP 6X		
8 Resistencia a la penetración de agua / <i>Protection against ingress of water</i>	6 Protegido contra fuertes chorros de agua / <i>Protected against powerful water jets</i>	-----	IP X6		
	7 Protegido contra los efectos de una inmersión temporal / <i>Protected against the effects of temporary immersion in water</i>	-----	IP 69K		
9 Resistencia a la corrosión de tubos metálicos y compuestos / <i>Resistance against corrosion</i>	-	-----	-----		EN 61386-1/23 CEI 61386-1/23
10 Resistencia a la tracción / <i>Tensile Strength</i>	** 3 Medio / <i>Medium</i>	500 N	>500 N		
11 Resistencia a la propagación de la llama / <i>Flame Propagation</i>	1 No Propagador / <i>Not flame propagator</i>	-----	-----		
12 Resistencia a cargas suspendidas / <i>Suspended Load Capacity</i>	No aplica / <i>Not applying</i>	-----	-----		
* Resistencia a la penetración de agua / <i>Protection against ingress of water</i>	8 Protegido contra los efectos similares a la inmersión a 20 m en agua / <i>Protected against the similar effects of a 20 m water immersion</i>	-----	IPX8	EN 60529 IEC 529	

(*ENSAYO CON ANILLO TÓRICO ORJ Y JUNTA PLANA PLJ / TESTED WITH ORJ O-RING AND PLJ SEALING WASHER

(**)ENSAYO CON TUBO ANILLADO PST / TESTED WITH CORRUGATED CONDUIT PST

OTRAS CARACTERÍSTICAS / OTHER CHARACTERISTICS	UNIDAD / UNITS	VALOR / VALUE	ENSAYO / TEST
Características Mecánicas (Material acondicionado) / Mechanical Characteristics (Conditioned)			
Módulo de tracción / <i>Modulus</i>	MPa	≈1200	ISO 527
Resistencia a la Tracción / <i>Tensile Strength</i>	MPa	≈ 45	ISO 527
Resistencia al Impacto con entalla (Charpy 23°C) / <i>Charpy notched Impact Strength (23°C)</i>	kJ/m ²	≈ 15	ISO 179/1cA
Toxicidad / Toxicity			
Libre de halógenos / <i>Halogen Free</i>	-		UNE EN 50267
De acuerdo con RoHS / <i>In compliance with RoHS</i>			
Características de Combustión / Flammability Characteristics			
Hilo incandescente / <i>Glow wire</i>	°C	960	CEI 60695
Índice de oxígeno / <i>Oxygen Index</i>	%	>30	UNE EN ISO 4589
Inflamabilidad / <i>Flammability</i>	-	V0(V2)	UL 94
Características físico-químicas / Chemical-physical Characteristics			
Resistencia a los carburantes, aceites minerales, grasas, y la mayoría de disolventes minerales, y bases diluidas / <i>Resistance to fuel, mineral oils, greases and diluted bases</i>			Buena / <i>Good</i>

La información contenida en esta Especificación Técnica de Producto se considera correcta en el momento de su publicación. Sin embargo, puede ser modificada sin previo aviso. El usuario deberá efectuar la selección adecuada del producto y la preparación necesaria para unas condiciones seguras en su aplicación. Es responsabilidad del usuario comprobar los productos recibidos y notificar inmediatamente a INTERFLEX, S.L. cualquier defecto. INTERFLEX, S.L. no será responsable de cualquier daño resultante de una mala instalación, aplicación o uso de sus productos. Si los productos de INTERFLEX, S.L. son utilizados conjuntamente con productos que no son de INTERFLEX, S.L., cualquier reclamación sobre el material en su conjunto será desestimada. Visite nuestra página web www.interflex.es para obtener información actualizada.

The information provided in this Technical Data Sheet is considered to be true and correct at the time of publication. However, it may be changed without prior notice. It is the customer's obligation to determine the correct and safe selection, settings and conditions of use of the products. It is the customer's responsibility to check the delivered products and immediately notify INTERFLEX, S.L. of any detected fault. INTERFLEX, S.L. cannot be held responsible for any damage resulting from unprofessional installation, application or misuse of its products. If INTERFLEX, S.L. products are used in conjunction with non INTERFLEX, S.L. products, all product liability claims will be rejected. Visit our webpage www.interflex.es for an updated information.